

Configurer le logiciel de messagerie de Mozilla

Frédéric ARMANI
frederic.armani@orleans-tours.iufm.fr

18 décembre 2002

Table des matières

1	Préambule	1
2	Configuration	2

1 Préambule

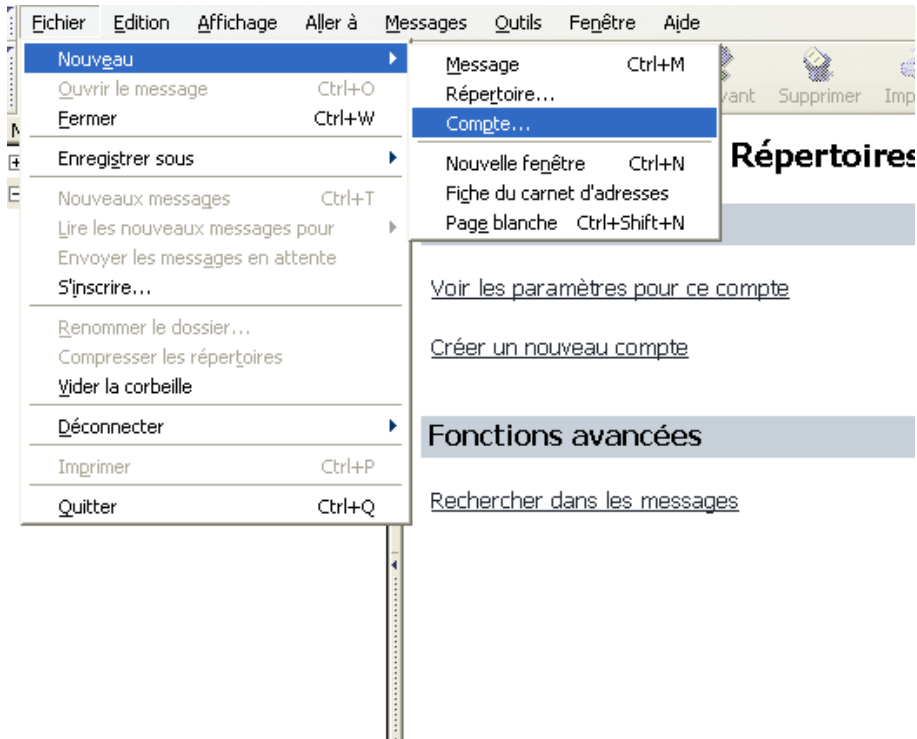
Mozilla - <http://frenchmozilla.sourceforge.net/> comprend plusieurs logiciels dédiés à Internet : un navigateur, un logiciel de courrier, un éditeur de page web un carnet d'adresses et un logiciel de "chat".

Nous nous intéresserons ici au logiciel de courrier et plus particulièrement aux différentes étapes nécessaires à sa configuration pour envoyer et recevoir du courrier.

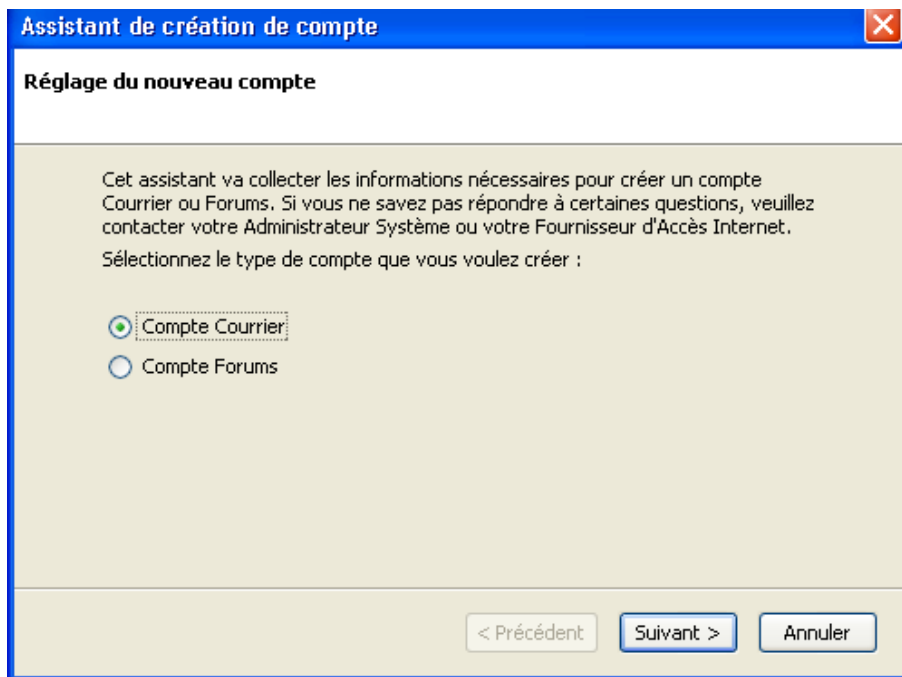
Après avoir téléchargé Mozilla et l'avoir installé, ouvrez le puis cliquez au-bas de la fenêtre sur la petite enveloppe (courrier).

2 Configuration

Le logiciel de messagerie est ouvert ? Alors on y va ... Allez dans Fichier puis choisissez Nouveau - Compte



Une boîte de dialogue apparaît.



Assurez-vous que "Compte Courrier" est coché, puis cliquez sur "*Suivant*"

Assistant de création de compte ✕

Identité

Chaque compte peut avoir sa propre identité, qui regroupe les informations vous identifiant quand vos destinataires reçoivent un message de votre part.

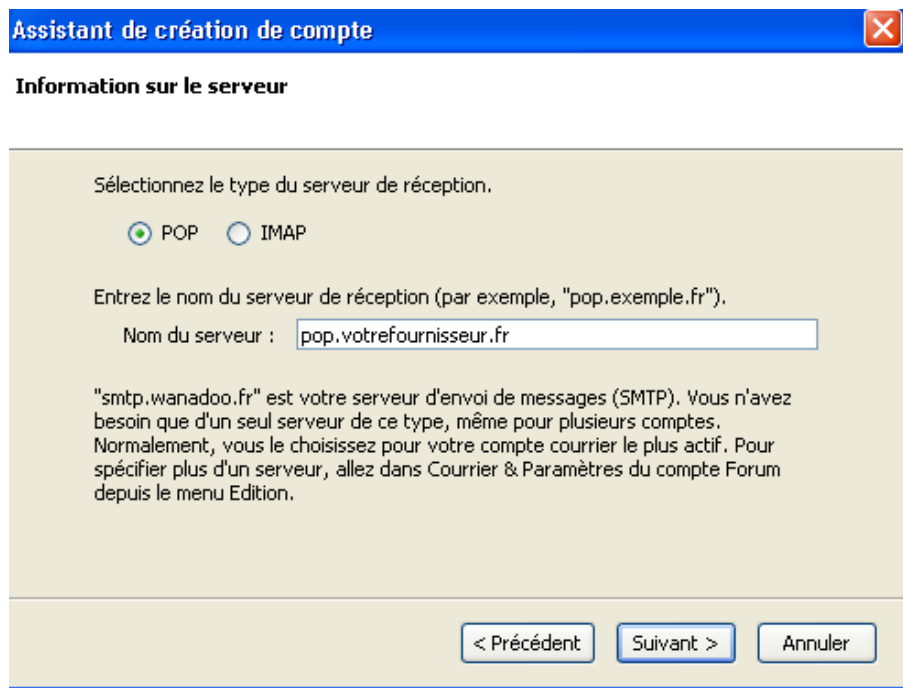
Entrez le nom que vous souhaitez voir dans le champ "De :" pour les messages que vous envoyez (par exemple, "Jules César").

Votre nom :

Entrez votre adresse. Cette adresse sera utilisée par ceux qui voudront vous envoyer un courrier (par exemple, "utilisateur@exemple.fr").

Adresse Courrier :

Dans le premier champ, rentrez vos nom et prénom (vous pouvez ici taper les majuscules et les accents). Dans le second champ vous devez taper votre adresse électronique telle qu'elle vous a été communiquée par votre fournisseur d'accès. Cliquez sur "*Suivant*"



Vous devez ici entrer l'adresse de votre serveur POP. L'adresse est souvent du type "pop.votrefournisseur.fr", cela peut cependant varier et l'adresse de votre serveur peut être aussi par exemple : "mail.votrefournisseur.fr" ou encore "mail-host.votrefournisseur.fr"

Assistant de création de compte

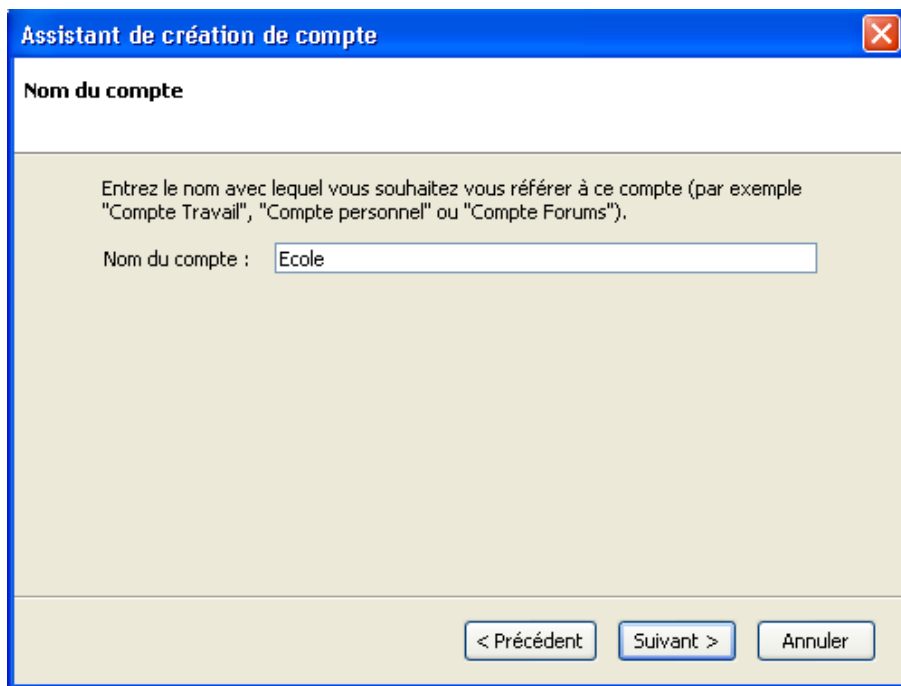
Nom d'utilisateur

Entrez le nom d'utilisateur donné par votre fournisseur de courrier (par exemple, "p martin").

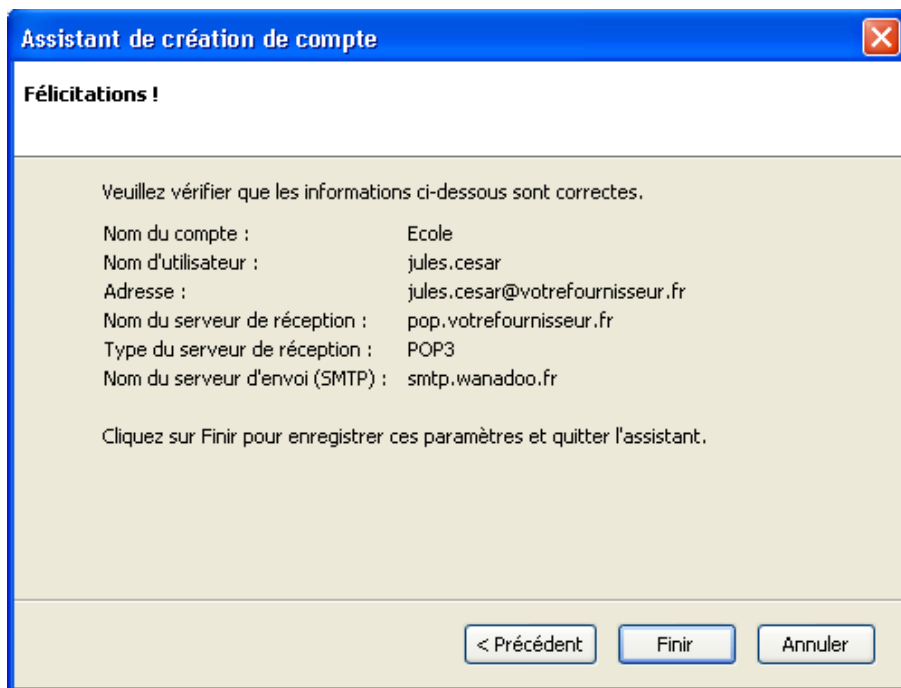
Nom d'utilisateur :

< Précédent Suivant > Annuler

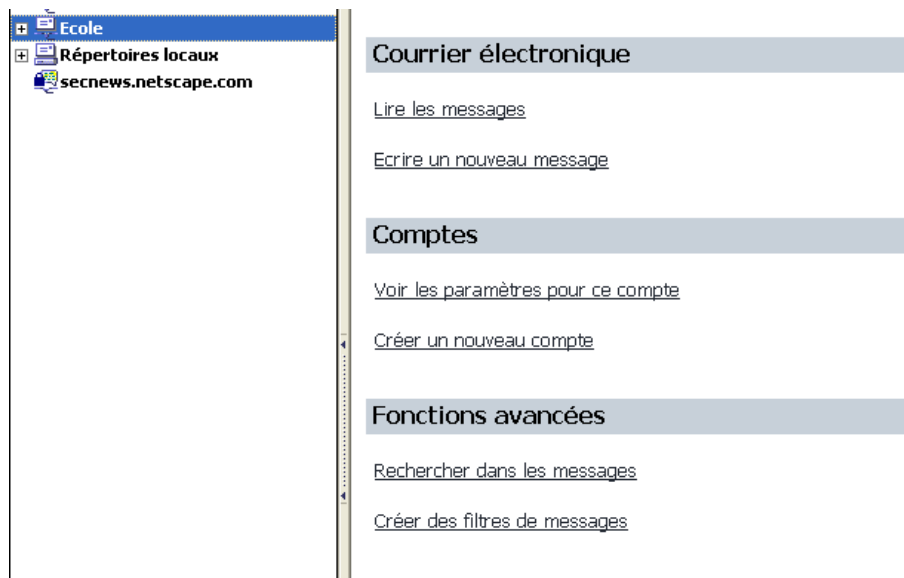
Tapez votre nom d'utilisateur, il vous a été communiqué par votre fournisseur d'accès (souvent il reprend la première partie de votre adresse électronique). Cliquez sur "*Suivant*"



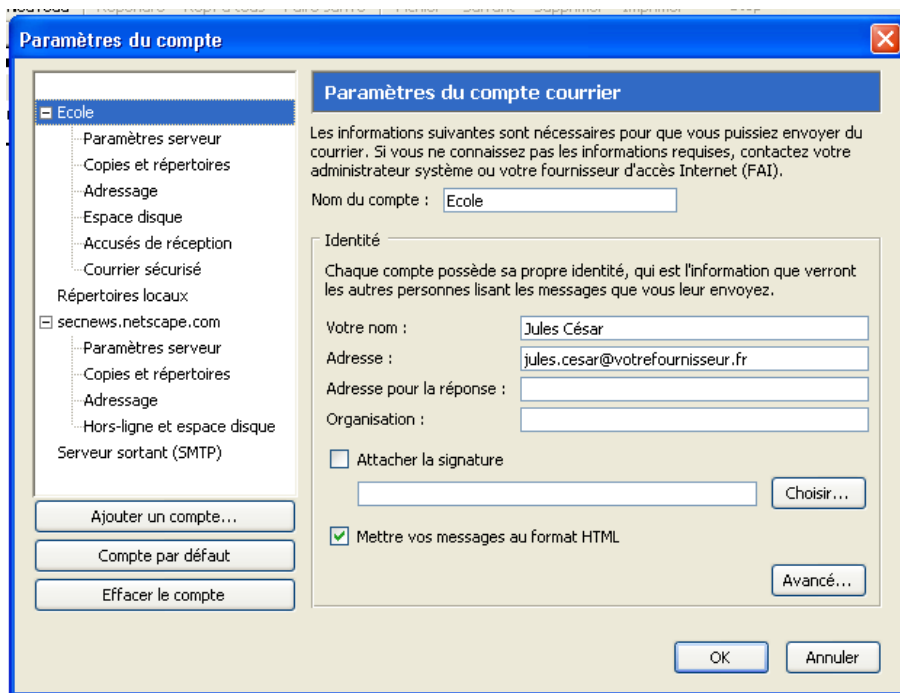
Dans cette boîte de dialogue, entrez le nom par lequel vous voulez désigner votre compte. Ceci est utile surtout si vous avez plusieurs comptes de messagerie configurés. Ils seront facilement identifiables. Ainsi si vous avez décidé de rapatrier le courrier de votre lieu de travail à la maison, vous pouvez nommer ce compte "Travail", celui de la maison "Maison" et celui par exemple de votre enfant "Enfant". Cliquez sur "Suivant"



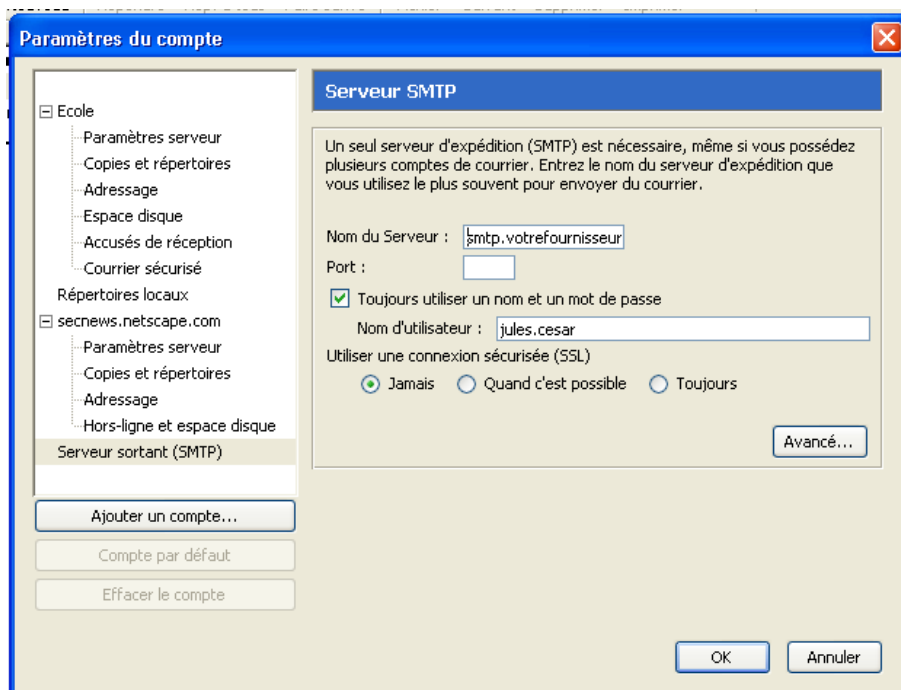
Vous avez fini de donner les principales informations, cliquez sur "Finir"



En sélectionnant le nom du compte désiré, vous avez accès (dans la fenêtre de droite) à plusieurs choix. Cliquez sur le lien "Voir les paramètres pour ce compte".

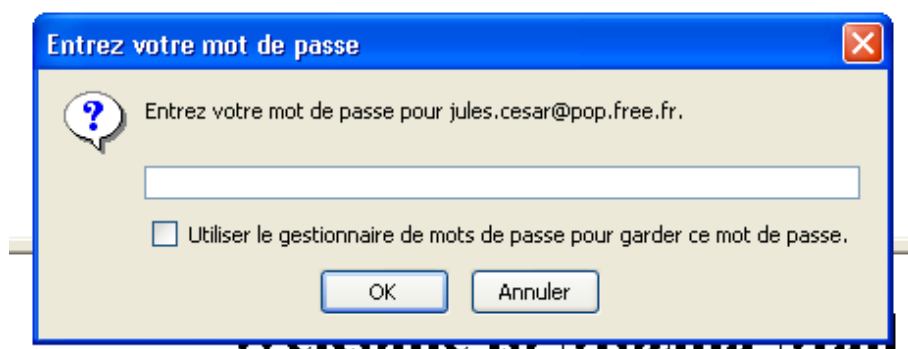


Dans la boîte de dialogue qui apparaît, vous pouvez vérifier les différents paramètres que vous venez de rentrer, et le cas échéant les modifier.



Tout en bas de la fenêtre de gauche, sélectionnez "Serveur sortant (SMTP)". Dans le champ à droite, vérifiez l'adresse de votre serveur SMTP et le cas échéant modifiez-la. Vous n'avez généralement besoin que d'un serveur SMTP (celui de votre compte principal). Cliquez sur "OK".

Cliquez sur l'icône "Recevoir" de la barre d'outil. Une fenêtre apparaît vous demandant d'entrer le mot de passe qui vous a été donné par votre fournisseur d'accès (il apparaîtra sous forme d'étoiles).



Vous pouvez cocher la case "Utiliser le gestionnaire de mot de passe pour garder ce mot de passe". Ceci vous évitera de devoir le rentrer à chaque fois. Au cas où vous ne le feriez pas, le logiciel vous le demandera à chaque nouvelle session (utile dans une école dans le cas où plusieurs comptes sont paramétrés).